



Maule

CONTACTS

"LES AUTOMNALES 2013"

ONE WOMAN SHOW - "LA LIONNE DE BELFORT" - 12 OCTOBRE
RANDO RETINA - 27 OCTOBRE

OCTOBRE 2013 - N° 324

La Mairie

Ouverture :

Lundi, mardi, mercredi, jeudi, vendredi
de 9h à 12h et de 14h à 17h

SAMEDI de 9h à 12h30

☎ 01 30 90 49 00

Fax. 01 30 90 96 48

www.maule.fr

contact.mairie@maule.fr



Les services de la Mairie

Urbanisme	☎ 01 30 90 49 09
Scolaire	☎ 01 30 90 49 11
Guichet Unique	☎ 01 30 90 49 03
Communication	☎ 01 30 90 49.12
	☎ 01 30 90 49.17

Services Techniques

☎ 01 30 90 49 06

☎ 01 30 90 41 64

C.C.A.S.

(Centre Communal d'Action Sociale)

Ouverture :

Lundi, mardi mercredi, jeudi, vendredi
de 9h à 12h.

Sur rendez-vous le mardi de 14h à 17h.

Permanence téléphonique
les après-midi. ☎ 01 30 90 49 13

Fax : 01 30 90 78.02

ccas.maule@wanadoo.fr

PERMANENCE P.M.I.

Auréli COPPOLA,
puéricultrice de la PMI,
vous reçoit le lundi matin de 9h à 12h
au Centre Pierre PECKER
1, Allée de Carnoustie
☎ 01.34.92.87.20

Crèche Familiale

☎ 01 30 90 49 16

creche.maule@wanadoo.fr

Accueil et renseignements
au Centre à vocation sociale,
tous les jours de 9h à 12h
et de 14h à 17h.

Permanences

Le Maire reçoit sur rendez-vous.

Secrétariat du Maire :

☎ 01.30.90.41.63

Adjoints de permanence
(sur rendez-vous) : 8h30 à 12h30

Samedi 5 octobre
Samedi 12 octobre
Samedi 19 octobre
Samedi 26 octobre

M. SENNEUR
M. PECH
Mme DUBOIS
M. VILLIER

Sommaire

Infos municipales

Urbanisme p 4

Vie Sociale p 5

Environnement p 6 & 7

Emploi p 8

Culture

Musée Victor Aubert p 9

Bibliothèque Municipale p 9

Exposition p 10

Biblioanimation p 10

Sortir à Maule p 11 et 13

Enfance et Jeunesse

Centre de Loisirs p 14

Point Information Jeunesse p 15

Restauration Scolaire p 15

Sport p 16

Infos générales p 17 à 20



Maule Contacts (1 €)

Directeur de publication :
Laurent RICHARD - Maire

Impression :
Imprimerie Jasson Taboureau
Z.I. du Petit Parc
78920 ECQUEVILLY
(2 800 exemplaires)
Dépôt légal - Octobre 2013

Rédaction :
Commission Communication
sous la présidence
de Francis PECH

Conception
et réalisation maquette :
Christelle MINELLA

Distributeur :
C.A.T. de la Mauldre
☎ 01.30.90.97.41

ÉTAT CIVIL

NAISSANCE

Lana ROGER COSME, le 13 août
Ambre DODEMAN, le 23 août
Maëlys MARIN, le 25 août

Le Conseil Municipal adresse ses
félicitations aux heureux parents.

MARIAGES

Céline GATUINGT et William DUMAS,
le 7 septembre

Le Conseil Municipal adresse ses
félicitations aux familles.

DÉCÈS

Geneviève VASSOT veuve DAUVILLIER,
le 29 août à l'âge de 100 ans
Philippe MICHOT, le 23 août
à l'âge de 87 ans

Le Conseil Municipal présente
ses condoléances aux familles.

ENQUÊTE

Une enquête sur le logement
sera réalisée du 24 août à fin
décembre 2013 dans la com-
mune.

Un agent de l'INSEE, détenteur
d'une carte officielle, pourra se
présenter à votre domicile.



Malgré tout le soin apporté à la lecture at-
tentive du bulletin, des erreurs peuvent nous
avoir échappé. Merci de ne pas nous en tenir
rigueur.

RÉTROSPECTIVE

ÉPREUVE DU BIDON DE 5 LITRES

Nous avons miraculeusement bénéficié d'une fenêtre ensoleillée dans ce temps pluvieux, ce qui nous a permis de maintenir cette épreuve :

- 25 voitures plus belles et plus vieilles les unes que les autres (1 900) ont sillonné les rues de Maule.
- De bons souvenirs et de belles photos pour le public, certains ayant pu embarquer à bord de ces ancêtres pour un petit tour.
- Organisation impeccable du C.A.R. (Club des amateurs d'Anciennes Renault) et un grand merci à l'Amicale des Commerçants et à l'association "Les Rétromauloises" qui a pris une large part dans la réussite de cet événement.

Serge REDON
Conseiller municipal délégué
aux cérémonies et à l'évènementiel



© Photo Vidéo Club Maulois

Les températures estivales n'auront pas duré longtemps, force est de le constater à l'heure où j'écris ces lignes...

Mais qu'importe finalement, puisque septembre qui s'achève fut riche en manifestations et qu'octobre, qui commence, ne manquera pas de nous séduire.

Le Forum des Associations fut couronné de succès, le Salon Val de Mauldre nous a offert une très belle exposition, le Festival Touméle était au rendez-vous de nos rentrées, tout comme notre désormais incontournable Rallye Intercommunal... Bref, quel mois de septembre !

Et le mois d'octobre, qui verra nos chères "têtes blondes" en vacances de la Toussaint dès le 19, ne décevra pas nos attentes culturelles grâce au spectacle "La lionne de Belfort", le samedi 12 au soir, avec Nathalie Boileau que nous connaissons déjà grâce au petit écran. Il s'achèvera avec la "Rando Rétina Maule" le 27.

Alors non, il ne fait pas très chaud, mais heureusement ! Avec tout ce programme, finalement, c'est presque plus agréable ainsi !

Très bon début d'automne à tous !

Sidonie KARM
Adjointe au Maire, déléguée à la Culture

ANNEE 2013

L'automne de la PLAINE DE VERSAILLES

Du 14 septembre au 24 Novembre,
croquez à pleines dents !

La Fontaine dans la Plaine

Un spectacle gratuit, ouvert à tous !

www.plainedeversailles.fr

Toutes les infos concernant l'accès aux différents lieux sur le site www.plainedeversailles.fr

Informations

URBANISME

EXPOSITION - Domaine Saint-Jacques

Projet immobilier de Nexity

Dans le Maule Contacts du mois de septembre dernier, nous vous avons informé de la tenue d'une exposition sur le projet d'aménagement et de construction du Domaine Saint-Jacques par Nexity au cours du mois d'octobre 2013.

**Cette exposition se tiendra pendant un mois
dans le hall de la mairie
du lundi 7 octobre au vendredi 8 novembre 2013.**

A cette occasion, vous découvrirez en avant première ce projet de 37 maisons individuelles sous la forme d'une maquette au 1/160^{ème}, de perspectives, du plan masse de l'opération ainsi que de l'insertion paysagère du projet dans son environnement.

Durant cette exposition, notre responsable du Service Urbanisme, Benoît TRAN-THANH, se tiendra à votre disposition pour répondre à vos questions et vous fournir toutes explications complémentaires que vous pourriez souhaiter lors de votre visite.

**Pour clôturer cette exposition, une réunion de présentation du projet
"Domaine Saint-Jacques" organisée par Nexity
se tiendra le jeudi 7 novembre 2013 à 20h30
salle des mariages de la mairie de Maule.**

Le lancement commercial du Domaine débutera dans les jours qui suivent cette présentation.



VUE PERSPECTIVE LOINTAIN DEPUIS LE COLLAU NORD DE LA VALLEE DE LA MAULDRÉ

Vie Sociale

REPAS ET APRÈS-MIDI RÉCRÉATIFS POUR LES AÎNÉS

**A la salle des Fêtes de 12h à 17h30
Jeudi 3, 10, 17 et 24 octobre.**

Inscription au repas (7,04 €)
au ☎ 01.30.90.49.13

Le service et l'animation sont assurés par les intervenants du C.C.A.S. et des élèves du lycée du Buat. Le transport est assuré sur demande.

SANTÉ PUBLIQUE

LES SOINS PALLIATIFS : UNE QUESTION DE VIE !

L'isolement des personnes est un problème qui touche de plus en plus nos villes et nos villages. Ce problème s'aggrave quand vient s'ajouter la maladie. En latin "**Le Pallium**" signifie "Le manteau" et ce nom illustre bien la vocation de cette association qui assure la promotion des soins palliatifs à domicile.

L'association "**Le Pallium**" est née en 1997 de l'initiative de professionnels de santé libéraux confrontés à la problématique de la fin de vie à domicile. L'association Le Pallium a créé en 2000 un réseau de santé qui assure la coordination des parcours de soins autour des personnes en situation de fragilité à domicile. Il s'agit d'adultes ou d'enfants souffrant de maladies graves (cancers, maladies neurodégénératives, accidents vasculaires cérébraux...) mais aussi de personnes âgées en perte d'autonomie.



L'équipe du réseau apporte, en lien avec les familles et les professionnels de santé, un soutien et un accompagnement à plus de 500 familles chaque année. Le réseau assure également la coordination entre le lieu de vie et les structures hospitalières, les hébergements pour personnes âgées ou les établissements et services médico-sociaux. C'est un travail au quotidien avec plus de 750 visites auprès des patients dans les 135 communes du Sud Yvelines.

Annelise Lemaitre, Directrice du réseau de santé et Jean-Claude Gaven, Président de l'association, sont à votre disposition pour répondre à vos questions et vous faire visiter les installations du **Pallium** à Trappes.

**Contact : Annelise LEMAITRE – ☎ 01.30.13.06.33
annelise.lemaitre@lepallium.fr
association.lepallium@lepallium.fr**

APRÈS-MIDI BELOTE

LUNDI 7 & 21 OCTOBRE
de 14h à 17h à la salle des fêtes
Entrée : 2 € (donnant droit à une consommation)

PERMANENCE P.M.I.

Aurélié COPPOLA,
puéricultrice de la PMI,
vous reçoit, sur rendez-vous,
le lundi matin de 9h à 12h
au Centre Pierre PECKER
1, Allée de Carnoustie
☎ 01.34.92.87.20

RANDO RETINA 2013

**Après le succès de la 1^{ère} édition
(plus de 400 participants, plus de 5 000 € de dons),
venez participer, le 27 octobre, à l'édition 2013
de la RANDO RETINA MAULE (78).**

A vélo, en VTT ou à pied, vous soutiendrez ainsi l'association **RETINA FRANCE** qui aide le financement de **la recherche médicale contre les maladies de la vue**. Chaque discipline propose plusieurs circuits : 90, 60 ou 25 km pour la route, 40, 25 ou 8 km pour le VTT et 12 ou 8 km pour la marche. Vous découvrirez des circuits bien balisés dans une ambiance détendue et profiterez de plusieurs ravitaillements pour cette randonnée de fin de saison, organisée par 3 clubs de MAULE (route, VTT et randonnée pédestre) et la municipalité. D'autres associations, comme le dispositif Ecogarde, aident à la sécurité de la journée.

Vous serez peut-être le gagnant d'un des nombreux lots proposés. L'an dernier plus de 20 % des participants ont reçu un lot.

L'engagement de 7 € pour les licenciés ou de 9 € pour les non licenciés peut être remplacé par un don d'au moins 20 € en chèque à l'ordre de RETINA qui donne droit à une déduction fiscale de 66 %.

Vous retrouverez le bulletin d'engagement sur www.retina.fr ou www.maule.fr ou ct-mauldre.ffct.org, à remplir et à présenter afin de faciliter votre accueil ce 27 octobre dès 8h pour les cyclos, 8h30 pour les VTT et 9h pour les marcheurs. A bientôt à Maule (parking assuré).



Environnement

DÉCHETS VERTS

La dernière collecte des déchets verts aura lieu le lundi 9 décembre 2013.

Les déchets verts sont considérés comme des déchets ménagers depuis la circulaire du 28 juillet 2010.

Cette circulaire interdit le brûlage des déchets verts en zone urbaine, périurbaine et ce, toute l'année.

Les raisons sont multiples : troubles de voisinage, risque d'incendie, émission de substances nocives (cancérogène : hydrocarbures polycyclique, dioxine, furanes) et polluantes (particules), ce d'autant que la combustion de ces déchets verts est peu performante et que s'y associent parfois des bois traités, des plastiques...

Cette circulaire, en application depuis le 1^{er} janvier 2012, s'impose lorsque le département ou les communes ont mis en place un ramassage et l'accès à une déchèterie. Elle oriente les "citoyens" vers une gestion durable de leurs déchets verts par le compostage.



DÉCHETTERIE D'ÉPÔNE

Route de Nézel - Lieu dit "Les Beurrons"
78680 ÉPÔNE

Horaires d'ouverture d'hiver
(1^{er} octobre au 31 mars)

Lundi et Mercredi de 14h à 17h
Samedi de 9h à 12h et de 14h à 17h
Dimanche de 9h à 12h

Modalités d'accès :

Pour votre première visite, vous devez vous munir d'une pièce d'identité, d'un justificatif de domicile et de la carte grise du véhicule que vous présenterez au gardien. Celui-ci vous remettra une carte qui lui permettra un contrôle rapide lors de votre prochaine visite.

L'accès à cette déchetterie est GRATUIT pour les particuliers, dans la limite de 1m³ par semaine et payant pour les artisans, commerçants et administrations.

Pour toute information :

SMIRTOM (Syndicat Mixte de Ramassage et de Traitement des Ordures Ménagères) ☎ 01.34.66.18.40

BALAYAGE DE LA VOIRIE

Mercredi 9 octobre

Secteur A : Beulle, Chemin Neuf, Clos Noyon, Mareil, Saint-Vincent, Agnou, Derrière le Parc, Paul Barré, Fossés, Château, Clairefontaine, Orchidées, Orléans, Ponceau, Emile Réaux, Sancy, Tour, **Verger**, Vert, Albert Camus, Coteau Fleuri, Coteau Saint-Jacques, Radet, Val Durand, Gré, Grillons.

Mercredi 16 octobre

Secteur B : Alexandre, Bellevue, Bergerie, Victoria May, Pain Perdu, Saint-André, Saint-Charles, Bois, Centre, Jean Jaurès, Grande Rue, Lenoir, Pasteur, Puits, Roses, Croix Jean de Maule, Bazemont, Alouettes, Dalhias, Ferme, Cytises, Herbeville, Poissy.

Mercredi 23 octobre

Secteur C : Buat (partie basse), Flaville, Fossés, Galliens, Maréchaux, Chemin Neuf, Parisis, Plat d'Etain, Quincampoix, Renaissance, Saint-Martin, Saint-Vincent, Maurice Berteaux, Saint-Jacques, Parc du Château, Bourgogne, Mérovingiens, Moussets, Pousse Motte, Pré Rollet, Jacques Prévert, Vert, Bardelle, Presbytère, Victor Aubert, Billettes, Cour des Confidences, Ruelle aux Moines, Pressoir, Saint-Nicolas, Samson, Traversière.

Sous réserve que l'état du stationnement le jour de l'intervention permette l'accès au véhicule de nettoyage.

CIVISME - RAPPEL

SENS GIRATOIRE OU ROND-POINT

La règle de la priorité à gauche ne s'applique que lorsque le sens giratoire (ou rond-point) est signalé à l'avance par des panneaux "Cédez le passage" implantés en amont de l'entrée.

En ce qui concerne le carrefour giratoire de la Place de la Mairie, la règle de la priorité à droite s'applique, comme dans toutes les intersections dépourvues de signalétique verticale.



Environnement

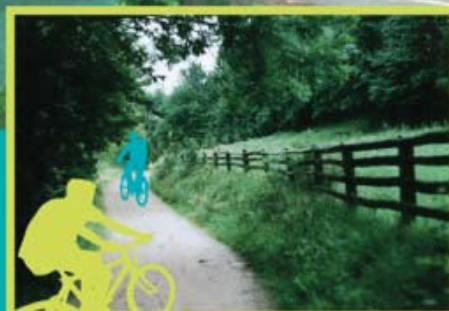
RANDO RETINA MAULE (78)

Dimanche 27 Octobre 2013
A partir de 8h

AU PROFIT DE RETINA FRANCE

Association Nationale pour vaincre les maladies de la vue

**Cyclistes,
Marcheurs,
Tous
ensemble
pour lutter
contre les
maladies
de la
vue**



Départ Salle des Fêtes - Maule
Cyclo : 25 - 60 - 90km à partir de 8h
VTT : 8 - 25 - 40km à partir de 8h30
Marche : 8 - 12km à partir de 9h
Fermeture des inscriptions à 10h

Tarifs :

- 7 € pour les licenciés,
- 9 € pour les non licenciés,
- Déduction fiscale de 66 % à partir d'un don de 20 € par chèque à l'ordre de RETINA FRANCE,
- Gratuit pour les mineurs obligatoirement sous la responsabilité de leurs parents.

**Bulletin d'inscription
téléchargeable sur
www.retina.fr / www.maule.fr
ou sur place le 27/10/2013**



Yvelines
Conseil général



Emploi



Pour entretiens, formalités administratives et consultations Internet, se référer aux horaires établis.

Pour de plus amples renseignements, contactez

Armelle MANTRAND

Marie-Christine LAÏS

Tél.: 01 30 90 86 25

Aulnay : 01 30 90 85 40

Bazemont : 01 30 90 83 14

Mareil : 01 30 90 71 66

point-emploi.adevm@wanadoo.fr

offres d'emploi

Nous recherchons :

■ Un(e) infirmier H/F.

Etre diplômé(e).

Vous travaillez à temps partiel. Véhicule indispensable pour se rendre sur le lieu de travail.

Poste en CDI.

■ 2 AMP (Aide Médico-Psychologique) H/F.

Etre diplômé(e)).

Expérience souhaitée. Véhicule indispensable pour se rendre sur le lieu de travail.

Poste en CDD à temps plein pouvant évoluer en CDI.

■ Une AMP (Aide Médico-Psychologique) H/F.

Etre diplômé(e)).

Débutant accepté. Vous effectuez des remplacements.

Véhicule indispensable pour se rendre sur le lieu de travail.

Poste en CDD à temps plein

■ Un(e) secrétaire H/F.

Vos missions seront : la gestion du courrier, la prise en charge du standard, les tâches administratives diverses. Connaissance bureautique (Word, Excel, Internet). Véhicule indispensable pour se rendre sur le lieu de travail. CDI temps partiel. Vous travaillez impérativement le mercredi.

■ Un(e) commis de cuisine H/F.

Vous assurez la plonge, l'aide en cuisine. Vous effectuez des remplacements ponctuels.

Véhicule indispensable pour se rendre sur le lieu de travail.

CDD temps plein.

■ Un(e) hôte de caisse H/F.

Polyvalence demandée. Etudiant bienvenu.

Vous travaillez le samedi toute la journée et le dimanche matin.

CDD temps partiel.

■ Un(e) commis de cuisine H/F

Vous assurez la plonge, le service et le nettoyage du lundi au jeudi de 12h30 à 16h30.

CDD temps partiel pouvant être renouvelé.

■ Un(e) aide ménagère H/F.

Vous travaillez lundi, mardi et vendredi.

Les horaires sont à définir lors de l'entretien.

Poste à temps partiel.

■ 4 personnes H/F.

Vous travaillez au sein d'un atelier informatique.

Contrat aidé.

CDD Poste à temps partiel.

A.D.E.V.M. Association pour le Développement de l'Emploi de la Vallée de la Mauldre

Maison des Associations – Salle Jean Moulin (Ancienne Mairie) 78580 MAULE

Tél. : 01 30 90 86 25

point-emploi.adevm@wanadoo.fr

MUSÉE VICTOR AUBERT



Préhistoire, histoire, arts
et traditions populaires

Musée de France

En octobre, le musée sera ouvert chaque
mercredi et le samedi 5 et dimanche 6
de 15h à 18h.



Fonts baptismaux de l'église Saint-Vincent de Maule

En dehors de ces jours, visites sur rendez-vous
pour les groupes.

Entrée libre - ☎ 01.30.90.61.49
www.museeaubertmaule.free.fr

BIBLIOTHÈQUE MUNICIPALE

Après quelques petits changements et bouleversements
à la bibliothèque, beaucoup d'entre vous furent bien at-
tristés de ne plus voir nos nouveautés littéraires divertir
les pages de votre Maule Contacts.

En effet, après une longue absence et une maternité, je
reprends le fil des pages pour vous proposer ce mois-ci :

📖 Un beau roman sur l'amitié et la richesse de ses liens
dans **"Immortelles"** de **Laure ADLER**.

📖 **"Les évaporés"** de **Thomas B. REVERDY** se lira
comme un roman policier, une quête existentielle et un
roman d'amour. Sensible et poétique, il nous parle du
Japon contemporain de Fukushima et des Yakuza mais
aussi du mystère que l'on est les uns pour les autres.

📖 La grande **Nancy HUSTON** avec sa **"Danse noire"**
nous proposera un nouveau roman sur la question de
l'identité.

📖 **Cécile COULON** (talent prometteur de 23 ans) pour
"Le rire du grand blessé", vous proposera une vraie ré-
flexion sur l'amour de la lecture et la nécessité d'une dé-
fense culturelle dans un monde devenu très virtuel.

📖 Par l'auteur de **"Marie-Antoinette"** au Seuil, ou ré-
vélée au grand public avec son roman **"Les adieux à la
reine"** (adapté au grand écran par Benoit Jacquot),
Chantal THOMAS aborde une nouvelle fois le XVIII^{ème}
siècle dans **"L'échange des princesses"**.

📖 **"Chambre 2"** de **Julie BONNIE** (Prix du roman
FNAC) raconte le quotidien du travail en maternité ; un
bonheur bien souvent fragile...

📖 **Louise EDRICH** dont les prix littéraires ne se comp-
tent plus nous étonne à nouveau avec **"Dans le silence
du vent"** parvenant à mêler tragédie, humour, poésie et
grâce pour restituer les sentiments de ses personnages
face à la violence dont tant de femmes sont aujourd'hui
victimes.

📖 La rentrée littéraire Gallimard nous présente deux ro-
mans : **"Moment d'un couple"** de **Nelly ALARD** nous
raconte comment survivre à la trahison amoureuse et
"Plonger" de **Christophe ONO-DIT-BIOT** est l'histoire
d'un couple de notre temps.

📖 **"Une part de ciel"** de **Claudie GALLAY** déchiffre
les non-dits du lien familial et éclaire la part d'absolu que
chacun porte en soi.

📖 Par l'auteur du **"Confident"**, **"La garçonnière"**
d'**Hélène GREMILLON** est un roman inspiré d'une his-
toire vraie dans l'Argentine de la fin des années 80.

📖 Pour le retour d'un grand écrivain américain, vous
vous laisserez peut-être transporter par **"Canada"** de
Richard FORD.

📖 Enfin deux derniers livres : **"Hexagone"** de **Lorant
DEUTSCH** qui retrace l'histoire de France sur près de
2600 ans.

📖 Et enfin, **"Le jour où je n'ai pas pu aller au col-
lège"**, une co-écriture qui raconte le combat d'une fille
et de sa mère face à la phobie scolaire.

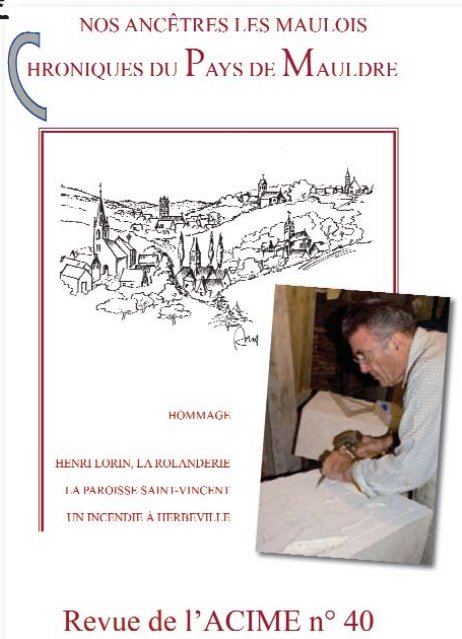
Céline RALLON



L'A.C.I.M.E. PUBLIE ...



★ Nos ancêtres les Maulois
Chroniques du Pays de Mauldre



Revue de l'ACIME n° 40

De nombreux articles inédits issus de recherches récentes :

- La marquise de Maule et la route de Saint-Nom
- Un personnage maulois méconnu, Henri Lorin, propriétaire de la Rolanderie, précurseur du catholicisme social
- La paroisse Saint-Vincent dont l'église n'existe plus et d'autres articles encore.

★ La réédition intégrale de
"Voyage pittoresque à Maule"

Ces ouvrages sont en vente auprès de l'ACIME et à la Maison de la Presse de Maule.

☎ 01.30.90.84.26 - www.acime.free.fr

L'A.C.I.M.E. PROPOSE ...

SAMEDI 19 OCTOBRE

Un après-midi à Montfort l'Amaury.
Visite commentée de la ville.



Renseignements et inscription

☎ 01.30.90.84.26

www.acime.free.fr

EXPOSITION

Art Lala présente

EXPO
Photo-graphisme

Vernissage
sam. 12/10 à 18h

« PUPPA »

par **Lala RuBlen**
Mix : Sam Stoner
<http://lalarublen.free.fr/>

> sam. 12 / dim. 13
& sam. 19 / dim. 20 oct. 2013
> 10h30 - 12h30 & 15h30 - 18h30
Entrée libre - Rens. 06 64 28 29 90

Salle du Prieuré
78580 MAULE

BIBLIOANIMATION

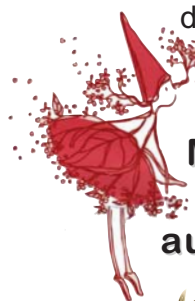


"Il était une fois ...
à la Bibliothèque de Maule"

*Dans le cadre
des Automnales*

Catherine, Jeanne, Micheline,
Monique et Alain
vous invitent à les suivre sur les traces
des fées, des lutins, des nymphes
et des farfadets qui peuplent
"La forêt enchantée"

MERCREDI 9 OCTOBRE
de 10h à 11h
aux enfants de 4 à 7 ans



Bibliothèque
Rue Quincampoix

Les Automnales

LES 3 COUPS CAFE THEATRE



"AMAZONIA.com"

UNE COMEDIE DELIRANTE DE JEAN-LUC BROCHU



Vendredi 22 / 29 Nov. à 21H

Samedi 23 / 30 Nov. à 21H

Dimanche 24 Nov. à 16H



12€ / 8 € (-12 ans) - PETITS GATEAUX ET VERRE COMPRIS

ASSIETTE COMPOSEE POSSIBLE SUR RESERVATION 8 € / 4€ (-12 ans) en soirée uniquement



MAULE

Les 2 Scènes

Les Automnales 2013

Réservations

06.14.60.20.49

06.61.11.91.21

marilyn.merle@free.fr



La pièce en deux mots :

Pour la première fois depuis 20 ans, Gérard et Brigitte ne passent pas leurs vacances au camping des Flots Bleus à Notre Dame de Monts. Cette année, ils ont opté pour l'aventure et l'exotisme. Mais la compagnie Amazonia.com semble les avoir dupés : les voilà livrés à eux-mêmes, perdus au cœur de la forêt amazonienne. Et ce ne sont pas les seuls ! Le petit groupe de touristes européens n'est pas au bout de ses surprises !

Si vous le souhaitez, vous pouvez, uniquement sur réservation et en soirée, vous restaurer (assiette composée). Dans ce cas, nous vous remercions de vous présenter au plus tard à 20h. Dans le cas de réservation simple (où un verre et des petits gâteaux vous seront servis comme d'habitude), nous vous remercions de vous présenter dès 20h30, afin de pouvoir commencer le spectacle à 21h précises.

Réservez vite vos places ! Nous vous attendons pour partager avec vous notre passion, avec vos familles et amis.

Sortir à Maule



L'Association des Anciens Elèves
donne **à nouveau** aux

**Anciens Elèves des Ecoles publiques de Maule,
l'occasion de retrouver des amis,
des camarades de classe perdus de vue lors d'une**

Soirée de Retrouvailles

au cours de laquelle sera fêté l'anniversaire des élèves dont

l'année de naissance se termine par le chiffre **3**

**Instituteurs, parents et amis
sont invités à se joindre aux élèves concernés et participer au**

Buffet Dansant
animé en leur honneur

SAMEDI 16 NOVEMBRE 2013

**Rendez-vous à la Salle des Fêtes
Chaussée Saint-Vincent à Maule - à partir de 20 heures**

**De plus amples informations seront précisées
dans Maule Contacts de novembre
ou sur notre site : aaemaule.fr**

**GRATUIT pour les élèves nés en 1923 - 1933 - 1943 - 1953 - 1963 - 1973 -
1983 - 1993 ayant obligatoirement fréquenté les Ecoles de Maule**

Inscriptions avant le 11 novembre 2013 ou demande de renseignements

**S'adresser : soit par courrier à Jean Galopin, 47 bis, Boulevard des Fossés - Maule
ou Suzanne Durat 14, rue Saint Vincent - Maule
soit par mail à Contact@aaemaule.fr**

Rétrospective

FORUM DES ASSOCIATIONS 2013



Enfance et Jeunesse

CENTRE DE LOISIRS

INSCRIPTIONS POUR LES VACANCES DE NOËL (DU 23 DÉCEMBRE AU 3 JANVIER)

- ☞ Pour les Maulois : du 4 au 30 novembre
- ☞ Pour les autres habitants de la Communauté de Communes Gally-Mauldre : du 18 au 30 novembre

Le Centre de Loisirs atteint de manière récurrente sa capacité d'accueil maximale (nous sommes pour le moment complets pour tous les mercredis de l'année 2013-2014), nous conseillons aux Maulois qui souhaitent inscrire leurs enfants de profiter des périodes d'inscriptions qui leurs sont réservées.

N'hésitez pas à consulter notre projet pédagogique et notre "Pense-malin" sur le site Internet de la ville de Maule (www.maule.fr), ces documents vous permettront de mieux connaître notre fonctionnement.

PERMANENCES ADMINISTRATIVES :

Pour tous renseignements, contactez Florent MANCUSO et Gaëlle MOUCHARD au Centre de Loisirs - ☎ 01.30.90.80.79 centre-loisirs@maule.fr
54, Chemin de la Cressonnière - 78580 MAULE

Hors vacances scolaires :

Les lundis et mardis de 9h à 19h.

Les mercredis : de 17h à 19h

Pendant les vacances scolaires:

Du lundi au vendredi de 17h à 19h

OFFRE D'EMPLOI

Le Centre de Loisirs de Maule recherche des animateurs de la région, diplômés, véhiculés et motivés pour être permanents tous les mercredis de l'année scolaire.

Pour tous renseignements, contactez le ☎ 01.30.90.80.79 centre-loisirs@maule.fr



MISSION LOCALE



Sandra SCHNEIDER assurera une permanence pour les jeunes de Maule dans les anciens locaux du P.I.J., Maison des Associations

MERCREDI 2 & 16 OCTOBRE
de 14h à 17h

Enfance et Jeunesse

POINT INFORMATION JEUNESSE

(P.I.J.) de 11 à 25 ans et plus !
Responsable : Céline RALLON
☎ 01.30.90.80.51
Bibliothèque, rue Quincampoix
pij@maule.fr

Bonjour à tous,

Déjà presque une année... Et comme bercée par le rythme de mon dernier bébé, désormais une nouvelle réalité et je reviens maintenant à vous. Un grand merci pour vos petits textos et tous vos jolis mots ! (Céline Rallon)

Pour ceux qui ne connaissent pas encore le PIJ, rappelons au passage en quoi il peut vous être utile :

Espace pour les 16/25 ans ou espace pour les parents, il est avant tout un lieu d'écoute et d'échanges, un accompagnement aux projets avec une information anonyme et gratuite.

Vous y trouverez de l'info sur :

- les formations et les métiers,
- le logement, la santé, les droits et les aides,
- les loisirs et les vacances,
- les activités locales.

Vous trouverez également une aide et des conseils pour :

- trouver un job ici, en Europe ou à l'étranger,
- rédiger un C.V ou une lettre de motivation,
- préparer un entretien,

Sachez enfin que pour vos recherches ou travaux vous disposez de deux ordinateurs avec accès Internet.

Pour toutes questions vous pouvez me joindre au ☎ 01.30.90.95.70 ou sur pij@maule.fr

Le PIJ est ouvert au public tous les après-midi à partir de 14h, sauf le vendredi.

Information
Jeunesse



Ile-de-France

RESTAURATION SCOLAIRE

ALLERGIE ALIMENTAIRE - RAPPEL

Toute allergie alimentaire ou intolérance à un ou plusieurs aliments nécessite une prise en charge particulière. Afin de permettre l'accès à la restauration scolaire, quelques consignes indispensables sont à respecter :

1) **Dans tous les cas, un certificat médical doit être présenté**, précisant :

- que l'enfant est autorisé à manger en cantine.
- la nature de l'allergie et si l'enfant peut consommer des traces de l'aliment interdit.

Les PAI (Projet d'Accueil Individualisé) doivent être renouvelés à chaque rentrée scolaire

2) Si le repas doit être fourni par les parents, un certificat médical ou un PAI selon le degré de l'allergie doit également être fourni et certaines règles obligatoires :

- Les paniers repas sont sous la responsabilité des parents qui doivent signer une décharge remise à la municipalité retirant toute responsabilité au service de restauration en cas d'accident allergique.
- La famille est responsable du maintien de la chaîne du froid du domicile jusqu'à l'école. La température des aliments ne doit pas dépasser les 10 °C.
- Les paniers repas doivent être stockés hermétiquement dans des sacs isothermes et le nom, prénom et classe de l'enfant doivent être indiqués.

CALENDRIER DES VACANCES SCOLAIRES 2013-2014

Vacances	Zone A	Zone B	Zone C
	Académies : Caen, Clermont-Ferrand, Grenoble, Lyon, Montpellier, Nancy-Metz, Nantes, Rennes, Toulouse	Académies : Aix-Marseille, Amiens, Besançon, Dijon, Lille, Limoges, Nice, Orléans- Tours, Poitiers, Reims, Rouen, Strasbourg	Académies : Bordeaux, Créteil, Paris, Versailles
Rentrée scolaire des enseignants	Reprise des cours : lundi 2 septembre 2013		
Rentrée scolaire des élèves	Reprise des cours : mardi 3 septembre 2013		
Vacances de la Toussaint	Fin des cours : samedi 19 octobre 2013 Reprise des cours : lundi 4 novembre 2013		
Vacances de Noël	Fin des cours : samedi 21 décembre 2013 Reprise des cours : lundi 6 janvier 2014		
Vacances d'hiver	Fin des cours : samedi 1er mars 2014 Reprise des cours : lundi 17 mars 2014	Fin des cours : samedi 22 février 2014 Reprise des cours : lundi 10 mars 2014	Fin des cours : samedi 15 février 2014 Reprise des cours : lundi 3 mars 2014
Vacances de printemps	Fin des cours : samedi 26 avril 2014 Reprise des cours : lundi 12 mai 2014	Fin des cours : samedi 19 avril 2014 Reprise des cours : lundi 5 mai 2014	Fin des cours : samedi 12 avril 2014 Reprise des cours : lundi 28 avril 2014
Vacances d'été	Fin des cours : samedi 5 juillet 2014		

Sport

GOLF

OCTOBRE 2013

En ce début d'automne, venez profiter d'un beau et long **week-end de golf en SOLOGNE** les 11, 12 et 13 octobre (possibilités sur 2 jours)

Pour connaître les conditions détaillées (quels golfs, horaires, hôtel/restauration ...)

Merci de consulter notre site (voir ci-dessous).

Pour tout renseignement :

D. Charbonnier ☎ 01.30.90.69.31

A. Boucheron ☎ 01.30.90.67.99

J.L. Lapointe ☎ 01.30.90.91.07

Notre site agmaule.com



CHEZ NOS VOISINS DE L'INTERCOMMUNALITÉ



COMITÉ DES FÊTES BATEMONT

SOIREE MUSICALE

(& dansante)

Samedi 5 octobre 2013
à partir de 20 h 45 Salle du Cèdre

Avec le groupe l'Ami Sfermor
(pop-rock, variétés, disco...)

Entrée : 10 €
(Sur réservation au 06 23 32 64 31)
Attention les places sont limitées !

LOTO



L'UNION SPORTIVE MAULOISE DE TENNIS DE TABLE

organise son

Super Loto

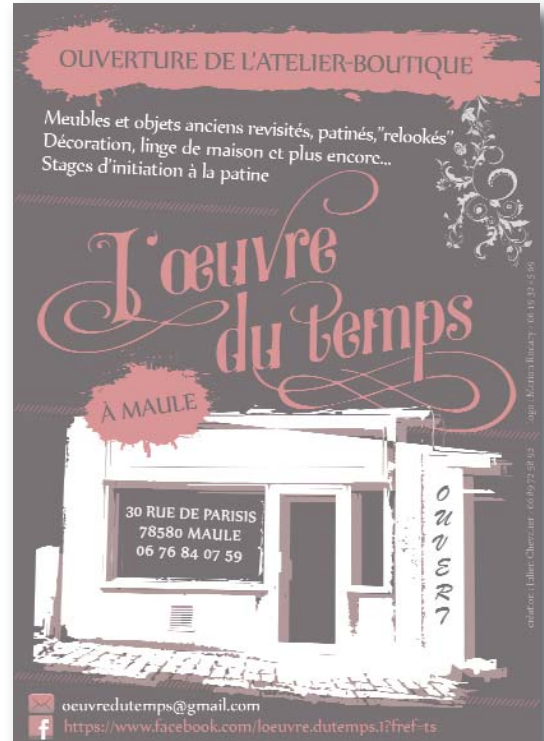


à la salle des fêtes
Complexe « Les 2 Scènes »

Le **SAMEDI 2 NOVEMBRE 2013**
à partir de 20h

Venez nombreux vous amuser en famille ou entre amis et, peut-être gagner un des nombreux gros lots mis en jeux.

NOUVEAU À MAULE



OUVERTURE DE L'ATELIER-BOUTIQUE

Meubles et objets anciens revisités, patinés, "relookés"
Décoration, linge de maison et plus encore...
Stages d'initiation à la patine

L'oeuvre du Temps

A MAULE

30 RUE DE PARIS
78580 MAULE
06 76 84 07 59

oeuvre
ouverture

oeuvre.dutemps@gmail.com
<https://www.facebook.com/oeuvre.dutemps.1?fref=ts>

CONNAÎTRE ET PARLER



ERRATUM

Email :

connaitreetparler@yahoo.fr

Informations générales

MESSES ET CÉLÉBRATIONS

OCTOBRE	Samedi 18h30	Dimanche 9h30	Dimanche 11h15
5 et 6	Feucherolles		Maule*
12 et 13	Montainville	Bazemont	Cresprières*
19 et 20 Pascale	Aulnay-sur-Mauldre	10h30 Beynes*	
26 et 27	Thiverval	10h30 Les Alluets-le-Roi 9h Maule : CP	

* Partage d'évangile pour les enfants de l'éveil à la foi
CP : Messe de la communauté portugaise

LES BEAUX ARTS DE MAULE



Nouveau :
cours MOSAÏQUE
et DÉCORATION
Mardi 19h30-21h30

Inscription jusqu'au 19 octobre 2013

DES STAGES :

modelage, peinture, gravure tout au long de l'année

Voir le site : lesbeauxartsdemaule.fr

SOPHRO-RELAXATION

La sophrologie et la relaxation améliorent la qualité de vie face au stress, aux tensions physiques et mentales, aux émotions négatives, aux événements de la vie quotidienne...

La sophro-relaxation produit un effet régulateur sur tout l'organisme et favorise ainsi un changement agréable vers un équilibre global : corps, esprit et connaissance de soi. Vous participez activement à votre bien-être.

Séances hebdomadaires

Pour adultes

lundi de 10h15 à 11h45 et de 19h15 à 20h45

mardi de 19h15 à 20h45

(séance de découverte gratuite)

Groupes de 6 personnes minimum et 10 personnes maximum

Contact :

Association Passiflore

Christine FERCHAUD - Sophrologue - Thérapeute psycho-corporelle

☎ 06.63.15.04.78 - christineferchaud@wanadoo.fr



NOUVEAU À MAULE



Sensation d'Harmonie
Massages bien-être & Shiatsu
Ateliers Do-In

Tous les bienfaits du massage à Maule,
Vitalité, détente et harmonie !

Massages bien-être à l'huile

"Classiques" (relaxant, sportif, minceur, jambes légères)

"Evasions" (Oriental, Africain, Balinais, Hawaïen)

Shiatsu traditionnel (massage habillé japonais).

Offre découverte : 30% sur le 1er massage...

Chaque personne est unique, votre massage l'est aussi,
renseignez-vous, à bientôt !

Muriel COUPIER

Certifiée en Massage bien-être créatif institut Figari

Shiatsu collégiale et en conception - Shiatsuonline

Affiliée à la F.M.H.I. et à la F.I.S.T.

17 avenue des Dahlias, 78580 MAULE

06 29 32 96 69

<http://www.scsensationdharmonicmassage.shiatsu.fr>

ATELIERS

Atelier Estime de soi

Pour les enfants de 8 à 12 ans



Imaginer, Explorer, Créer, Echanger...

Aider les enfants à trouver en eux
les ressources pour aller mieux.

Développer la confiance en soi
pour mieux communiquer et grandir.

21-22-23 octobre 2013 réunion information le 23 sept à 20h

17-18-19 février 2014 réunion information le 20 janvier à 20h

15-16-17 avril 2014 réunion information le 10 mars à 20h

Centre ATMA - 53 chemin de Poissy - 78580 Maule

Isabelle Archambault 06 16 48 33 75 www.somato-art-therapie.com

Corinne Nahmias 06 72 12 18 81 www.therapiepsy.com

ATELIER D'ART-THERAPIE

Se poser □ Etre en lien □ Oser être soi-même



Je propose aux adultes un cheminement personnel
par le dessin libre, le collage, la peinture, l'argile.

A MAULE

Un vendredi par mois de 19h15 à 21h45

Isabelle Archambault

06 16 48 33 75

www.somato-art-therapie.com

CASTING

Spectacle musical Intercommunal

PREVUE POUR LA FIN 2014...

*Que vous aimiez le chant, le théâtre,
la danse, la musique, la couture,
la mise en scène... rejoignez cette
grande aventure ouverte à tous !*

Dépêchez-vous, il sera bientôt trop tard pour le casting !!

*Inscription indispensable par mail à
zcanimat@gmail.com*



*Andelu, Bazemont, Chavenay, Crespières, Davron, Feucherolles, Herbeville,
Mareil-sur-Mauldre, Maule, Montainville, Saint-Nom-la-Bretèche*

A retenir ...

AGENDA DES MANIFESTATIONS MAULE

OCTOBRE

mercredi 9

Biblioanimation «**La forêt enchantée**»
*racontée aux enfants de 4 à 7 ans
de 10h à 11h à la bibliothèque*

samedi 12

Spectacle **La Lionne de Belfort**
Salle des Fêtes 20h30

samedi 12-19
dimanche 13-20

Exposition **Photo-graphisme par Lala Rublen**
Salle du Prieuré 10h30-12h30 & 15h30-18h30

dimanche 27

RANDO RETINA MAULE
Départ salle des Fêtes à partir de 8h

NOVEMBRE

samedi 2

Loto du Tennis de table
Salle des Fêtes 20h

samedi 16

Soirée de Retrouvailles
Association des Anciens Elèves
Buffet dansant 20h

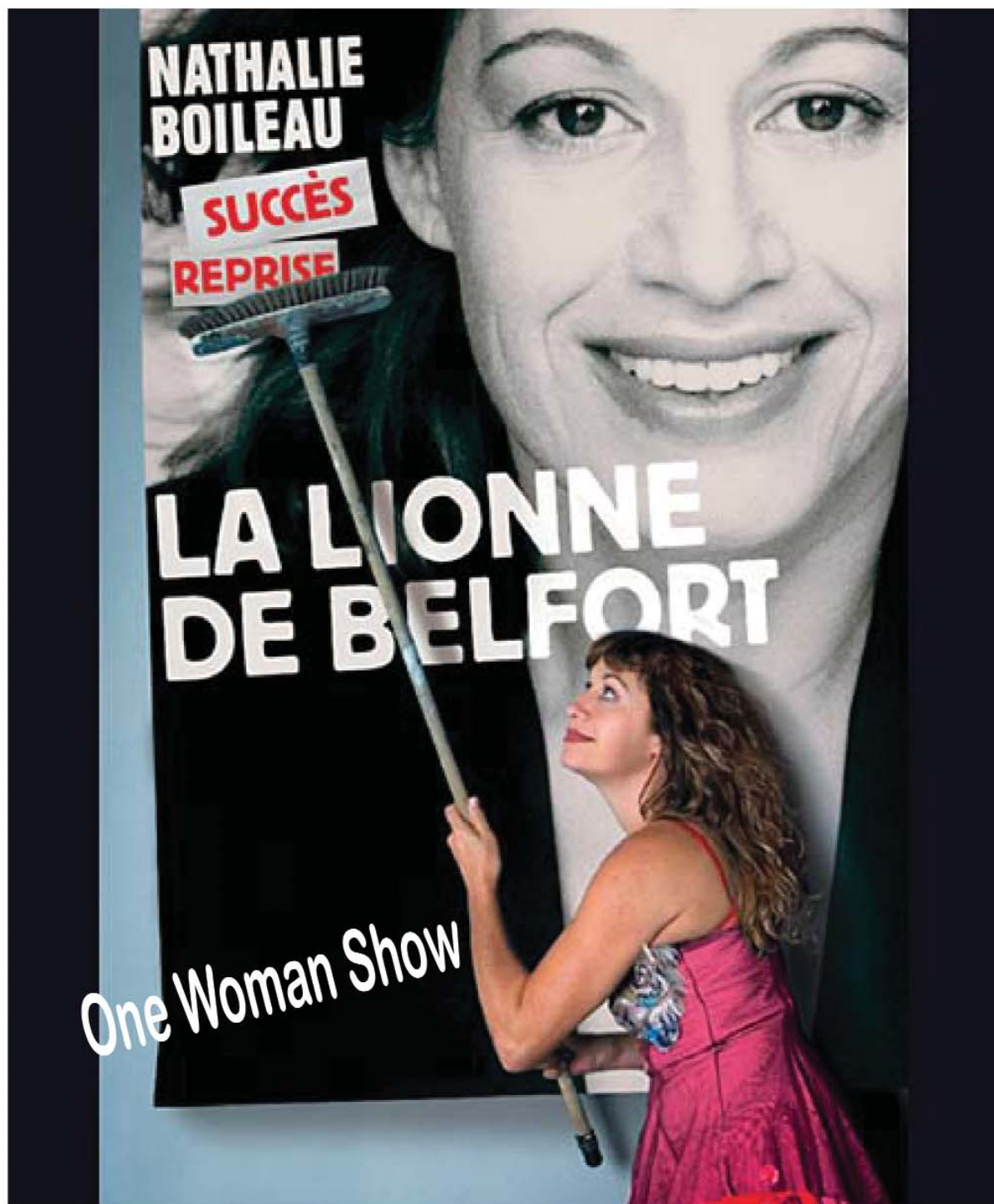
vendredis 22-29
samedis 23-30
dimanche 24

Café Théâtre Les 3 Coups «Amazonia.com»
Salle des Fêtes 16h et 21h



Ville de
Maule

S
P
E
C
T
A
C
L
E



SAMEDI 12 OCTOBRE

à 20h30

Salle des Fêtes de MAULE

Tarif : 18 €

Renseignements et réservation au ☎ 01.30.90.49.12 ou 49.17



Ville de
Maule